

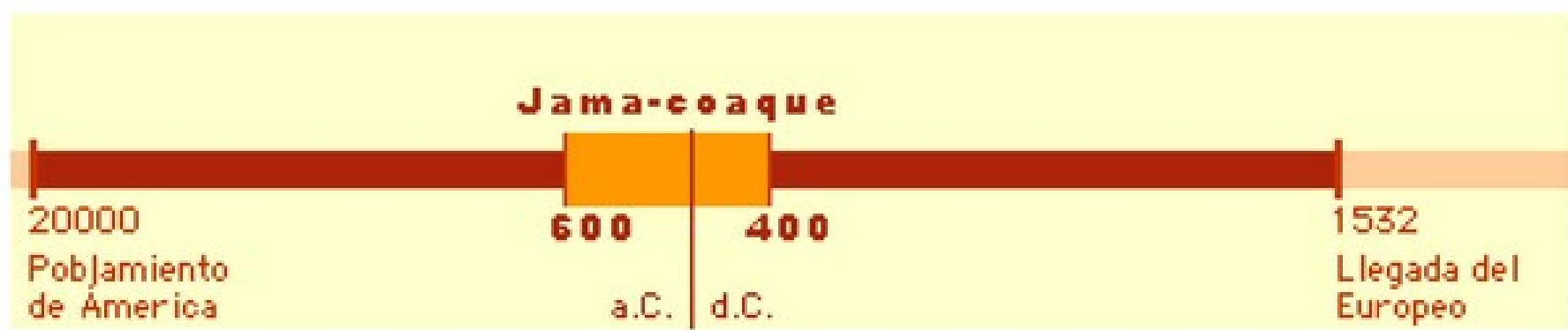


Cultura Jama Coaque



Mi piel, tu Dios

LA CULTURA JAMA-COAQUE ES UNA ANTIGUA COMUNIDAD INDÍGENA que entre los años 500 a.C. y 1531 d.C. habitó las zonas comprendidas entre el cabo DE SAN FRANCISCO, en ESMERALDAS; hasta el norte de MANABÍ.

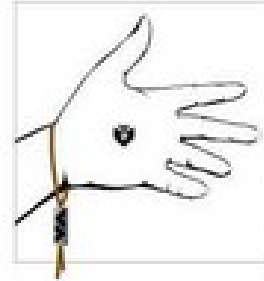


Jama-Coaque fue un pueblo que usó mucho el adorno: la cerámica nos muestra guerreros con grandes coronas de plumas y ricos adornos, sacerdotes con complicado atuendo ceremonial y casas con molduras ornamentales en las fachadas. las magníficas colecciones halladas en la zona y la variedad de sus expresiones han llevado a estrada a pensar que jama-coaque fue el foco principal del arte plástico del ecuador en el período.

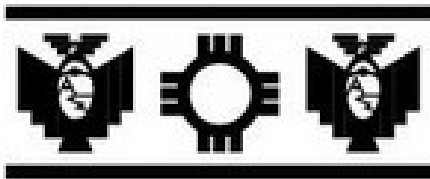
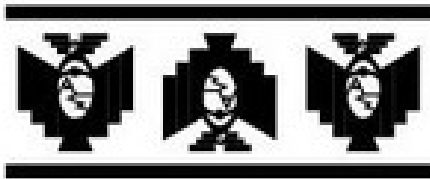
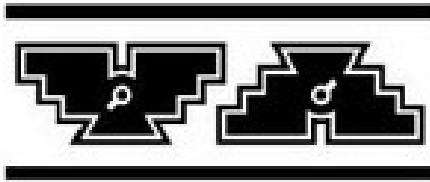
lo más saliente del arte cerámico de esta rica cultura son piezas modeladas que representan monstruos con rasgos del jaguar y la serpiente. 'ojos humanos sobre enormes colmillos que sobresalen de una mandíbula de felino; un ser en forma de esfinge, de cabeza casi humana, a no ser por una nariz arremangada y un hocico, más que boca, entreabierto o mostrando un juego de enormes colmillos; un cuerpo de animal con cresta sobre el espinazo y una cola remozada' (porras).

<http://abakmatematicamaya.blogspot.com/2012/03/bak-matematica-maya-2012-jama-coaque.html>

Hablemos de identidad, propongamos cómo construirla.



Mi piel tu Dios



DISEÑOS PROPUESTOS

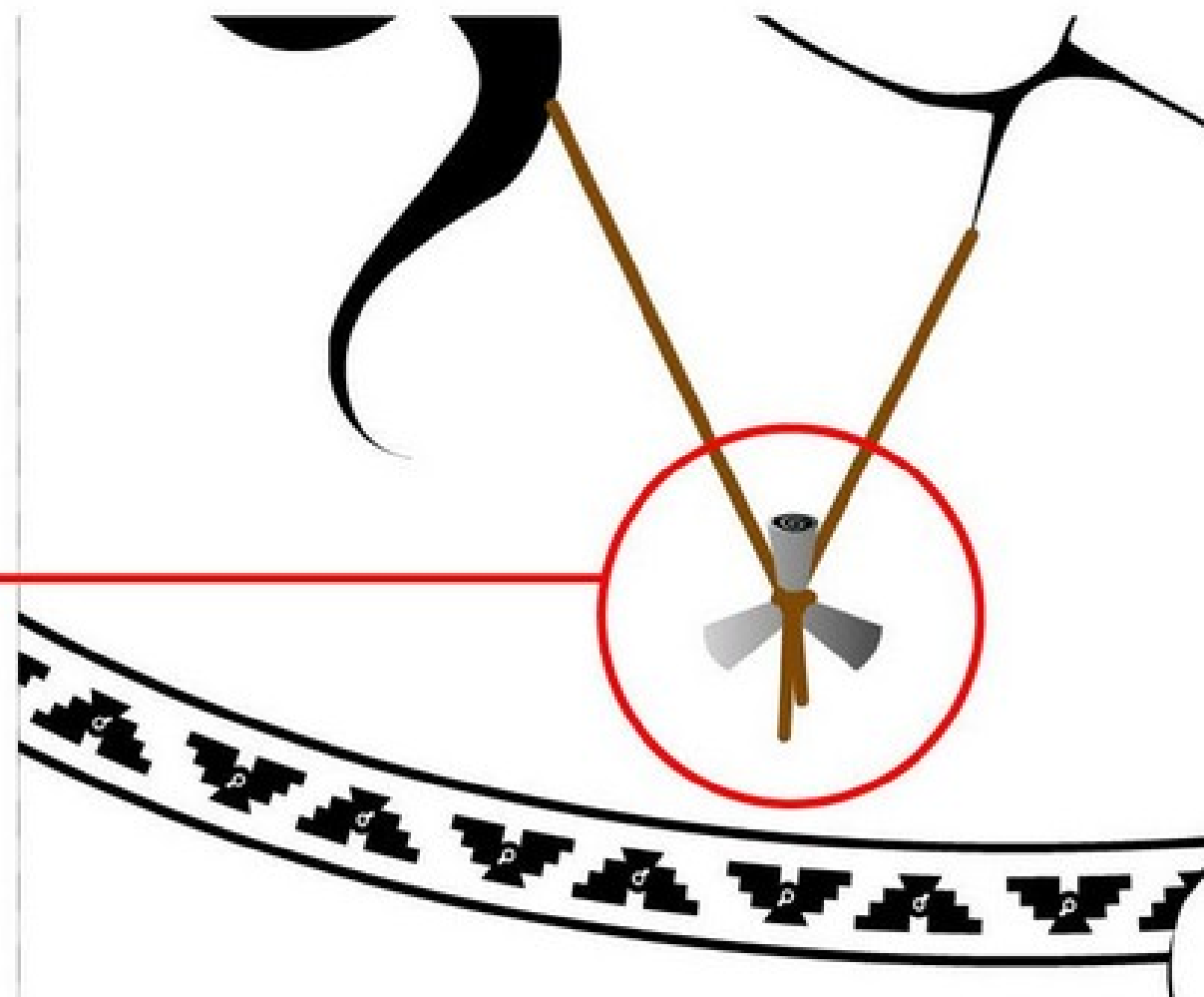
Los diseños se basan en los gráficos investigados de la cultura Jama - Coaque, aunque no son exactamente iguales, guardan dentro de si los motivos gestores propios, es decir, mantienen constantes gráficas en la estructura formal y estética, pero con imágenes actuales.

Cuello

Sello Tripode

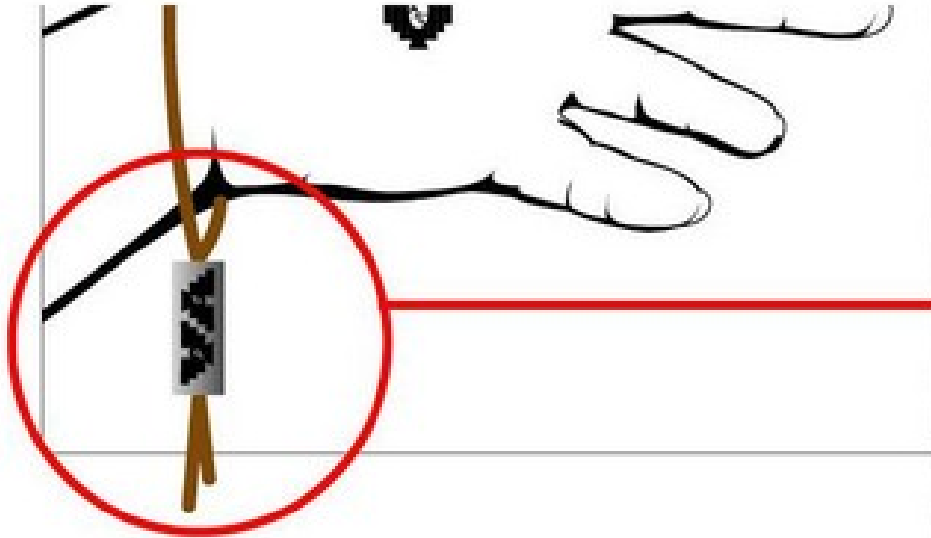
Joya de plata
basada en los sellos
trípodes precolombinos.
Sujetada con un cordel de cuero.

USO:
Este sello tiene tres caras
y untándolas con maquillaje,
pueden "grabar" en la piel.



Mano

Sello Cilíndrico

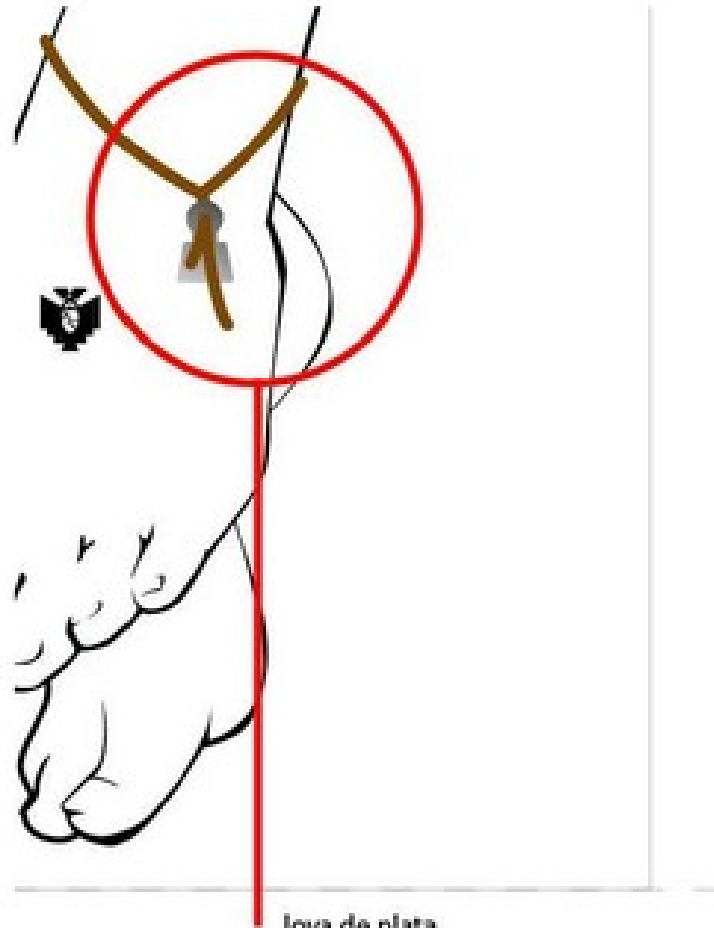


Joya de plata
basada en los sellos
cilíndricos precolombinos.
Sujeta con un cordel de cuero.

USO:
Este sello tiene en su superficie
cilíndrica un gráfico que puede reproducirse
de manera infinita.

Pie

Sello Plano

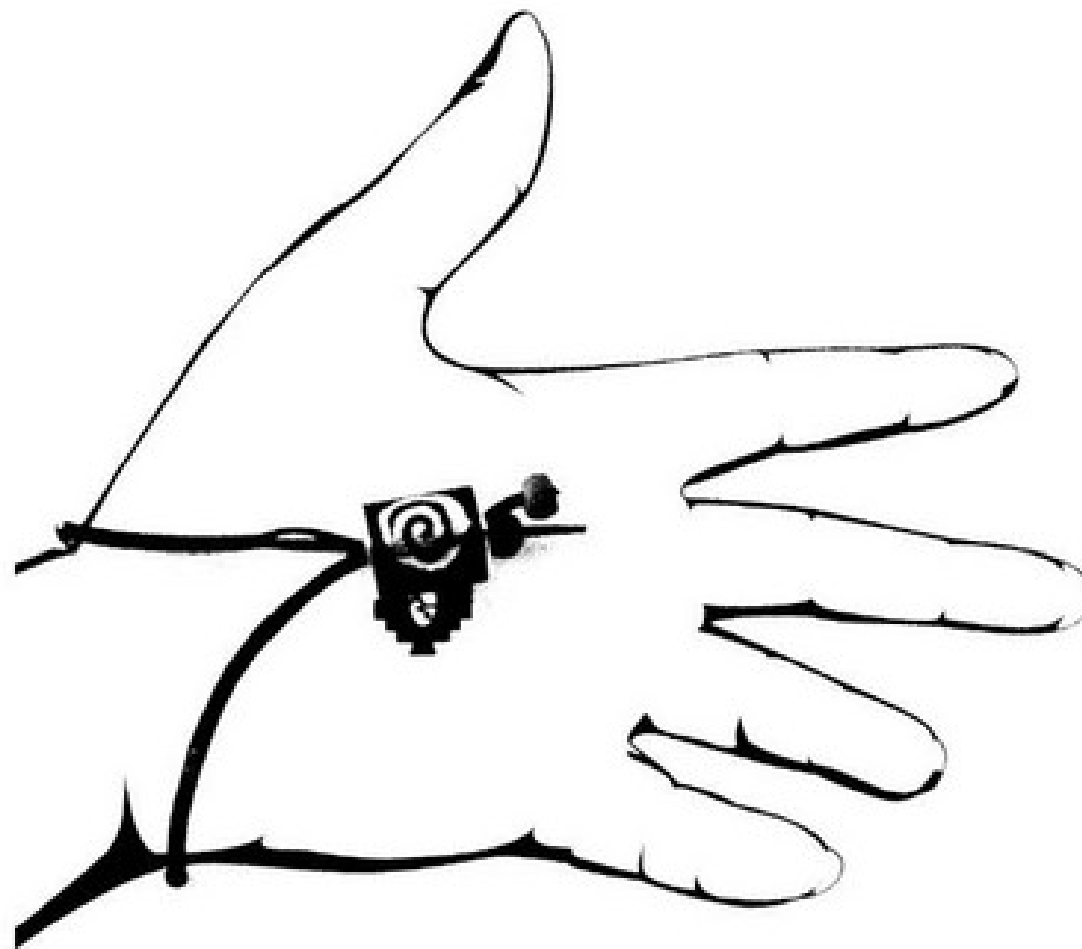


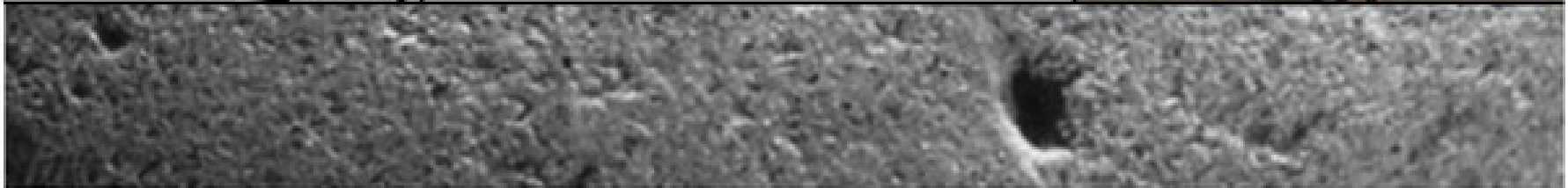
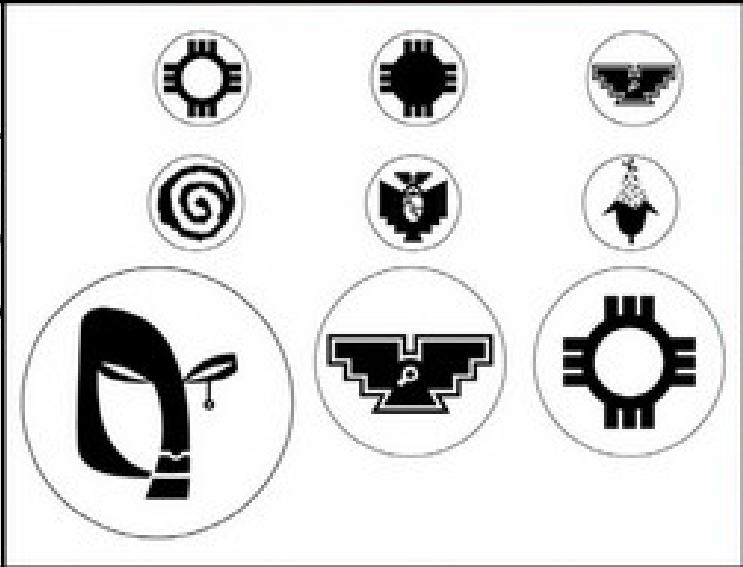
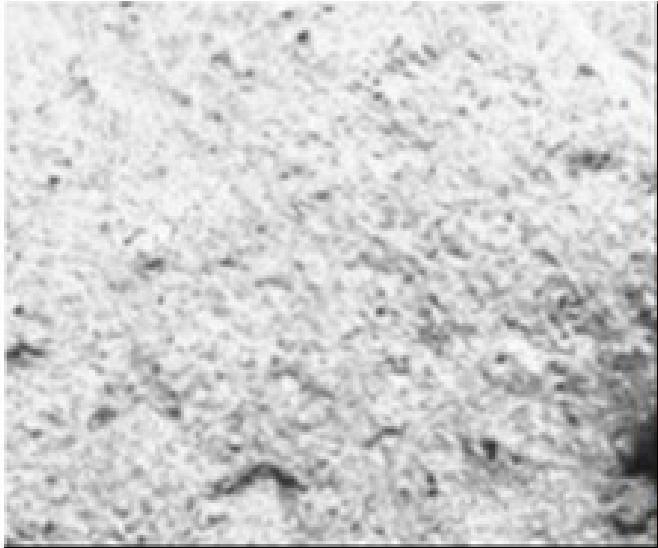
Joya de plata
basada en los sellos
planos precolombinos.
Sujeta con un cordel de cuero.

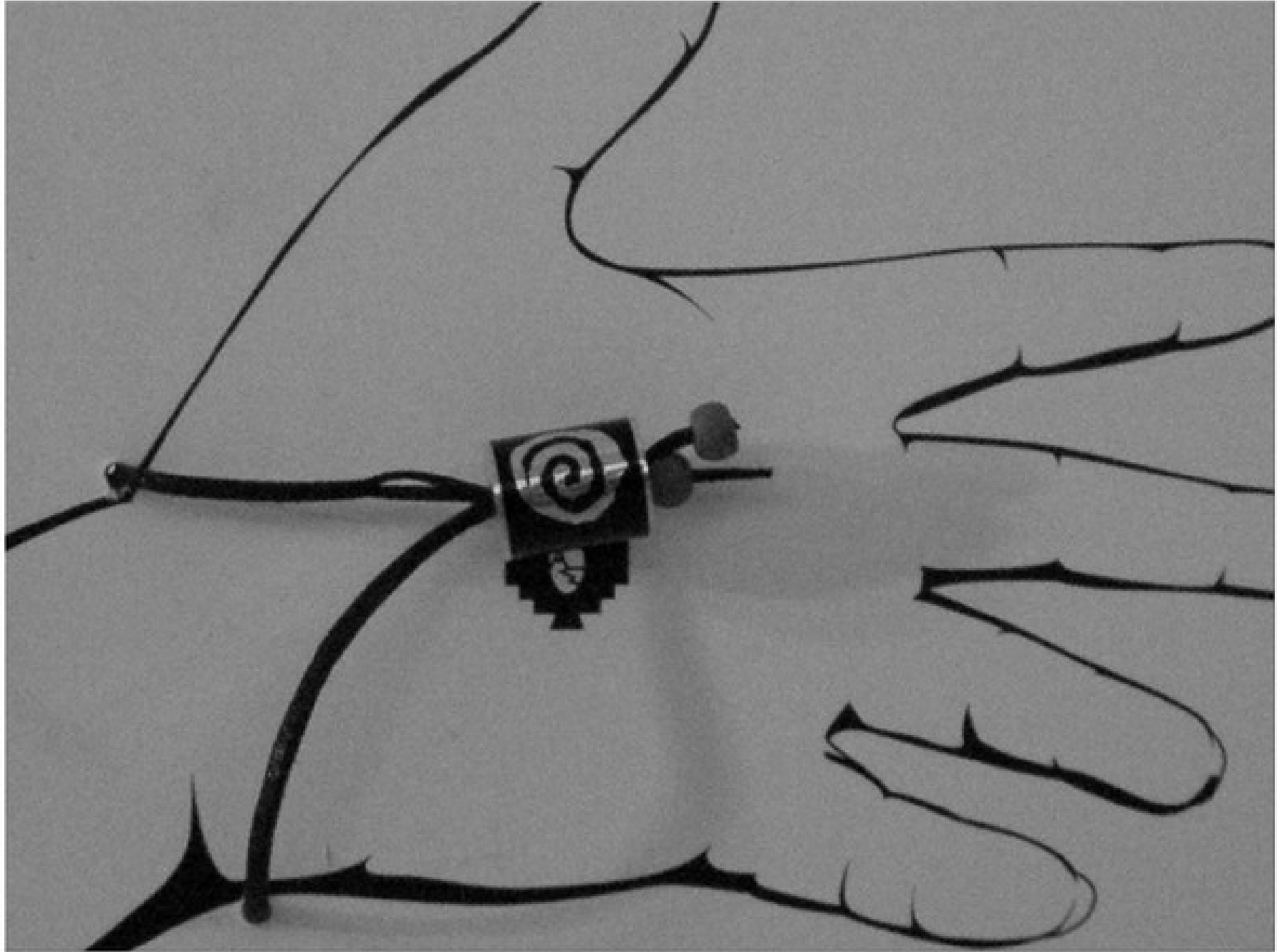
USO:
Este sello tiene en su superficie
plana un "Escudo del Ecuador"
que simboliza la conquista española,
el saqueo y la destrucción de gran
parte de nuestra cultura indígena.

Mano

Sello Plano







MEMORIA MI PIEL, TU DIOS

Esta propuesta se desarrolla a partir de la investigación de los sellos precolombinos de la cultura Jama - Coaque. Según datos encontrados en los textos, estos sellos eran usados para grabarlos en muchos de los casos sobre la piel humana, en un contexto de ritos religiosos o ceremoniales, es así, que nosotros manteniendo esta misma lógica gráfica, proponemos una línea de joyas, la misma que untada con maquillaje para mujer, pueda imprimir temporalmente su gráfica étnica sobre la piel del usuario.

El tema se ha denominado, “Mi piel, Tú Dios”, y hace referencia a la conquista española y la superposición cultural y religiosa, cuyos resultados fueron fatales para las culturas que se desarrollaban en ese momento, destruyendo casi en su totalidad, la estética étnica que hoy prácticamente solo la encontramos en los museos.

Esta propuesta pretende encontrar un espacio importante y rendir un homenaje merecido a toda esta gráfica étnica, llevándola a un uso cotidiano dentro de lo que tiene que ver con la joyería y la belleza de la mujer ecuatoriana, dando así un aporte conceptual y moderno, según las necesidades contemporáneas en nuestras sociedades globalizadas.

Hablemos de identidad pero propongamos también cómo construirla.